

Balkony mogą mieć różne kształty. Najpopularniejsze są te prostokątne, jednak zdarzają się też takie, których konstrukcja opiera się na łuku. Są one niewątpliwie estetyczne, jednak trudne w wykończeniu. Jak więc należy to zrobić prawidłowo i jakie materiały wykorzystać do tego celu? **W tym artykule przedstawiamy wszystko, co najważniejsze jeśli chodzi o wykończenie balkonu półokrągłego.** Przedstawimy technologię wykonawstwa balkonu okrągłego i omówimy szczegółowo technologię tarasu wentylowanego.



Obróbka balkonu półokrągłego – od czego zacząć?

Wyberzmy technologię

Wybór technologii. Zanim zabierzemy się za prace remontowe powinniśmy rozważyć jaką technologię chcemy zastosować na naszym balkonie. Do najpopularniejszych z nich należą:

Posadzka ceramiczna na zaprawie klejowej

Jest to popularna metoda, znana wśród wykonawców, stosunkowo tania i prosta w wykonaniu. Nie nadaje się jednak do zastosowania na dużych powierzchniach, ze względu na sztywną strukturę nieodporną na niszczące oddziaływanie naprężeń termicznych.

Posadzka ceramiczna wentylowana

Jest to nowoczesny, a zarazem prosty system, polegający na ułożeniu płytek ceramicznych na specjalnych podkładkach. Dzięki temu w przestrzeni między posadzką a podłożem można poprowadzić instalację wodną lub elektryczną. Dużą zaletą jest też możliwość błyskawicznego demontażu płyt w razie potrzeby.

Posadzka żywiczna

Jest to metoda odznaczająca się dużą trwałością i odpornością na zarysowania czy ścieranie. Odznacza się dużą funkcjonalnością. Najkorzystniejszym wyborem na taras półokrągły jest wykonanie posadzki podniesionej wentylowanej. Inne jej zalety to:

- Odporność na naprężenia termiczne, ze względu na brak sztywnego połączenia płytek z podłożem (płytki nie mają możliwości pęknięcia i odpadania)
- ułatwione odprowadzanie wody opadowej
- łatwość w utrzymaniu czystości
- estetyczny wygląd

Wybór materiałów do obróbki balkonu półokrągłego w technologii posadzki wentylowanej

Żeby odpowiednio wykonać balkon półokrągły powinniśmy zwrócić uwagę na wybranie wysokiej jakości materiałów, które pozwolą na wieloletnie jego użytkowanie.

Profile okapowe

Podstawowy element każdego balkonu prostokątnego czy owalnego stanowią profile okapowe. Są niezbędne ze względu na swoją funkcję odprowadzania wody oraz zapewniania szczelności w strefie okapowej, szczególnie narażonej na uszkodzenia mechaniczne. Stanowią też estetyczne zakończenie linii balkonu, zwłaszcza półokrągłego. Na Polskim rynku profile łukowe możemy zamówić u producenta Renoplast.

Firma Renoplast oferuje dwie możliwości, jeśli chodzi o taras półokrągły:

Złożenie zamówienia na specjalnie wykonany profil łukowy. Ta opcja wymaga wykonania szablonu łuku balkonu, wtedy każdy łuk rozpatrujemy indywidualnie.
Wybór rozwiązania gotowego (profil łukowy W30). Jest to profil, który można wyginać i dopasować do dowolnej krzywizny czoła balkonu.



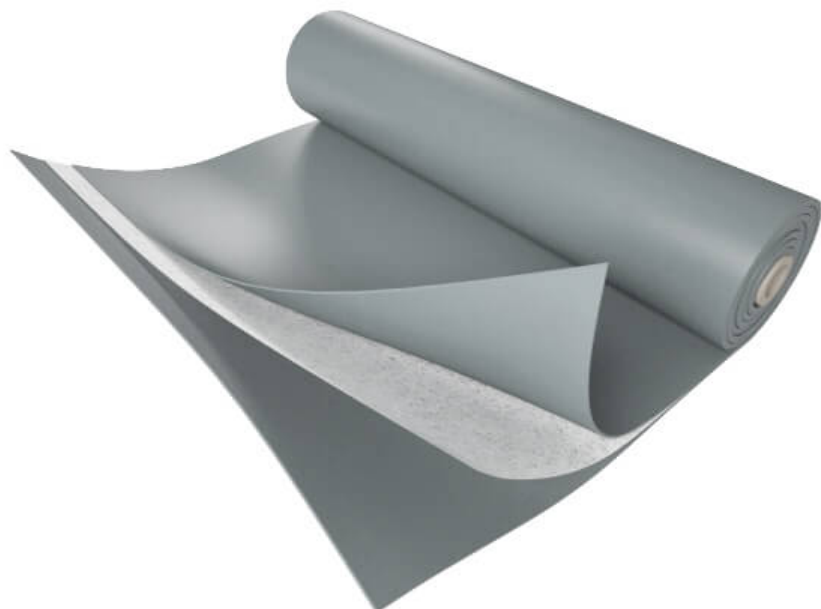
Fot. Gotowy profil łukowy

Chcąc uzyskać informację dotyczące wyceny profili łukowych zapraszamy do formularza kontaktowego poniżej

[Formularz Kontaktowy — Wycena Profili Łukowych](#)

Hydroizolacja

Kolejna sprawa to dobór hydroizolacji. Zdecydowanie najbardziej skutecznym i wytrzymałym rozwiązaniem jest użycie do tego celu membrany PVC lub membrany EPDM. Są to materiały elastyczne i nieprzepuszczalne i odporne na działanie skrajnych temperatur oraz innych czynników zewnętrznych. Na podłoże rozkładamy geowłókninę, a następnie membranę, której brzegi zgrzewamy gorącym powietrzem dla szczelnego połączenia oraz oklejamy taśmą wzmacniającą.



Fot. Membrana PVC

Płytki

Ważny jest także dobór płytek o odpowiednich parametrach. Powinniśmy wybrać płytki mrozoodporne, antypoślizgowe o nasiąkliwości poniżej 3%.

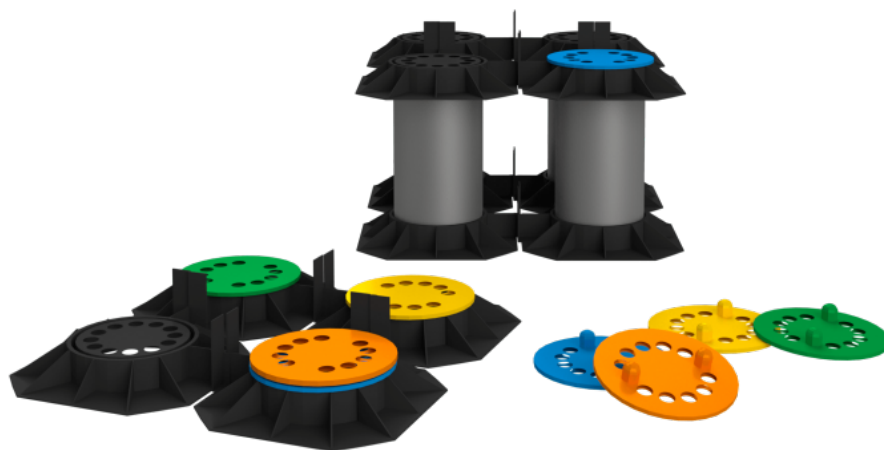
Podkładki tarasowe

Jeśli chodzi o podkładki tarasowe, to powinny przede wszystkim zapewniać stabilność i podparcie dla płyt posadzkowych w każdym punkcie.

Podkładki SMART firmy Renoplast spełniają te wymagania, a ponadto:

W połączeniu z krążkami dystansowymi o grubościach 0,5 mm, 1 mm, 2 mm lub 3 mm pozwalają na niwelowanie nierówności podłoża.

Ich budowa umożliwia w użyciu z tulejami dystansowymi na regulację wysokości do 20 cm.



Fot. Podkładki pod płyty tarasowe SMART

Jak obrobić balkon półokrągły w technologii posadzki wentylowanej? - kroki montażu

Usunięcie starej posadzki

Najpierw musimy pozbyć się starej posadzki, zerwać płytki i wyrównać ubytki w podstawie balkonu. Gdy to zrobimy przechodzimy do poniższych czynności.

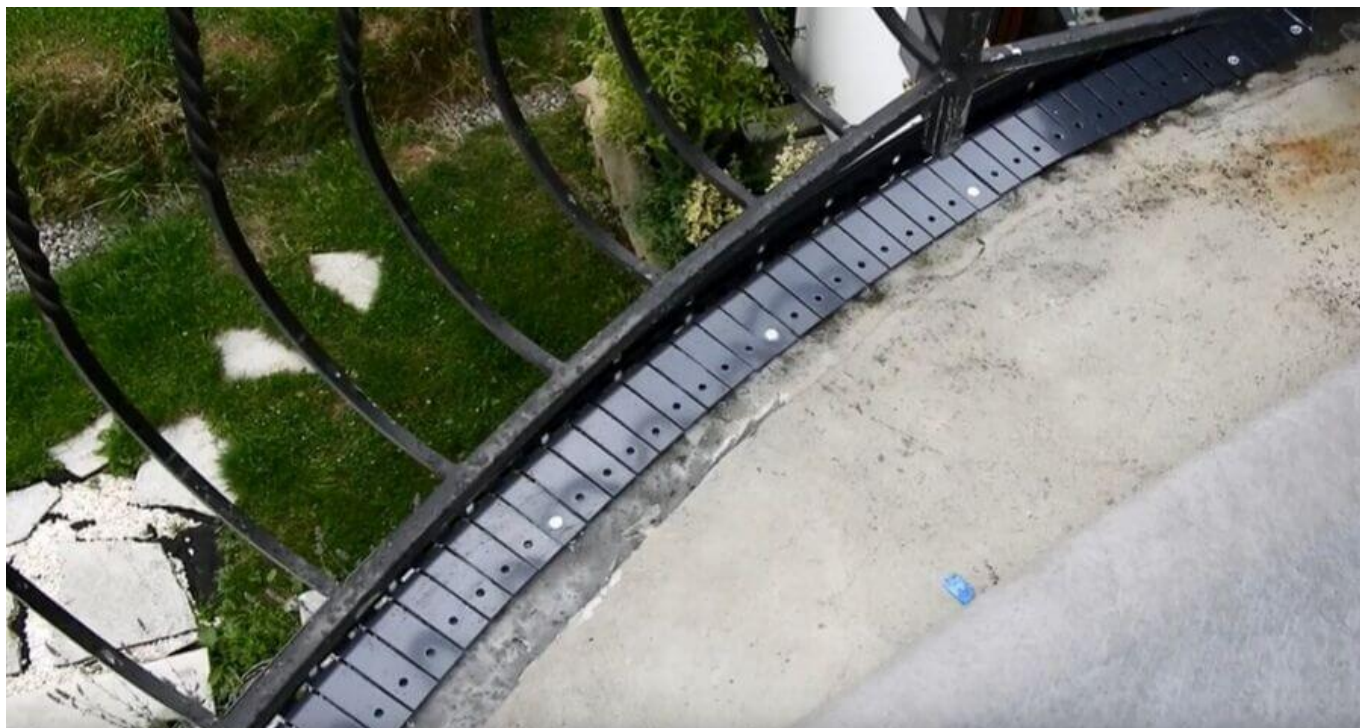
Przygotowanie podłoża

Powinniśmy wykonać wylewkę cementową ze spadkiem w kierunku okapu. Spadek powinien wynosić 1-2%. Umożliwi on lepsze odprowadzenie wody opadowej poza konstrukcję balkonu.

Montaż profili okapowych

Montujemy profil okapowy. Wykonujemy obniżenie na krawędzi balkonu o szerokości 80 mm i głębokości 3 mm. Mocujemy mechanicznie profil w zagłębieniu. Sprawia to, że

powierzchnia profilu licuje się z powierzchnią podkładu, co pozwala na równe ułożenie izolacji. Na połączeniu profili zakładamy łączniki. Początek i koniec zabezpieczamy odbojnikami przyściennymi, które poprzez swój innowacyjny kształt zapobiegają powstawaniu zacieków na bocznych ścianach balkonu.



Fot. Montaż profilu okapowego łukowego

Hydroizolacja

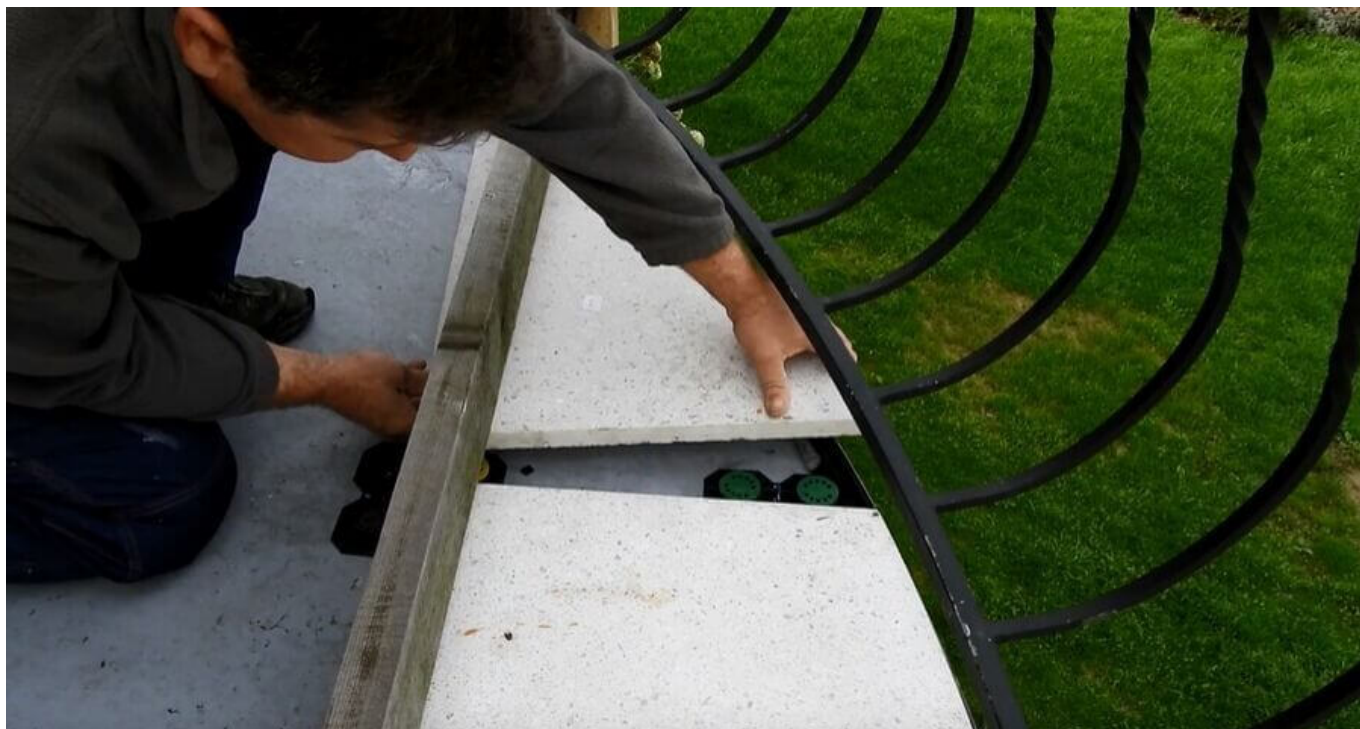
Wykonanie hydroizolacji. Na podłożu balkonu rozkładamy geowłókninę, na którą następnie kładziemy membranę PVC. Brzeg membrany zgrzewamy gorącym powietrzem z profilem i uszczelniamy dodatkowo taśmą wzmacniającą, zgrzewamy także pozostałe krawędzie membrany.



Fot. Zgrzewanie hydroizolacji z membrany PVC tarasu łukowego

Ułożenie płytek

Wykonanie posadzki. Następnie musimy zaplanować, w jaki sposób będziemy układali płytki. W przypadku łuku, chcąc uzyskać najlepszą jakość i precyzję, w krawędzi płytek polecamy zastosowanie cięcia wodą. Pocięte płytki układamy na podkładkach SMART. Dzięki unikatowej budowie podkładki SMART można podzielić na dwie lub cztery podkładki, powodując ich bardzo efektywne wykorzystanie. Szczeliny między płytkami można wypełnić masą trwale plastyczną, właściwą do stosowania na zewnątrz. Zapobiega to wnikaniu zanieczyszczeń pod warstwę posadzkową.



Fot. Układanie płyt tarasowych na podkładkach smart na tarasie łukowym

Mocowanie balustrady

Montaż balustrady. Aby w pełni wykończyć balkon oraz sprawić, żeby balkon był bezpieczny i użytkowy należy zamontować balustradę.

Film Instruktażowy

Podsumowanie

Wykończenie balkonu półokrągłego jest z pewnością trudnym przedsięwzięciem. Aby dowiedzieć się więcej o poszczególnych krokach w montażu polecamy obejrzenie filmu instruktażowego umieszczonego powyżej